

Frage 1 - Wie nutzen Sie Tess?

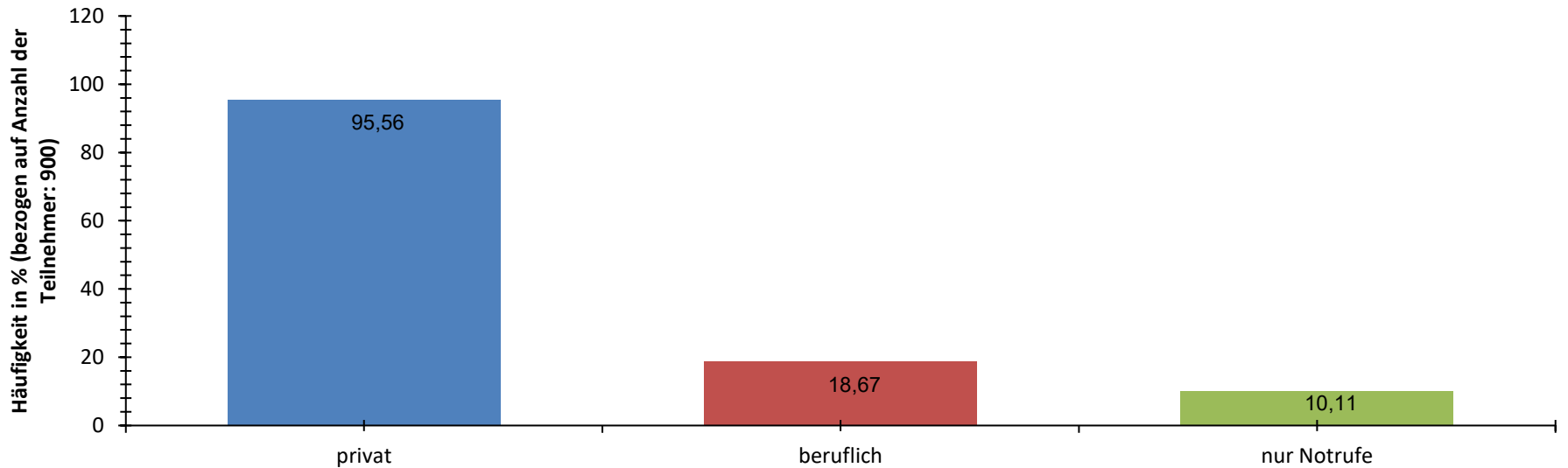
Stand: 15. Juni 2022, 08:09 Uhr, Umfrage "Tess-Kundenumfrage-2022"

Anzahl ausgewerteter Teilnehmer: 905 (alle Teilnehmer) Kundenumfrage wurde an 5769 verschickt.
Teilgenommen haben 15,68 Prozent der Kunden.

Statusdaten

von 905 Teilnehmer	Anzahl	Prozent
Frage gesehen	905	100%
Frage beantwortet	900	99.45%
Frage nicht beantwortet	5	0.55%

Wie nutzen Sie Tess?

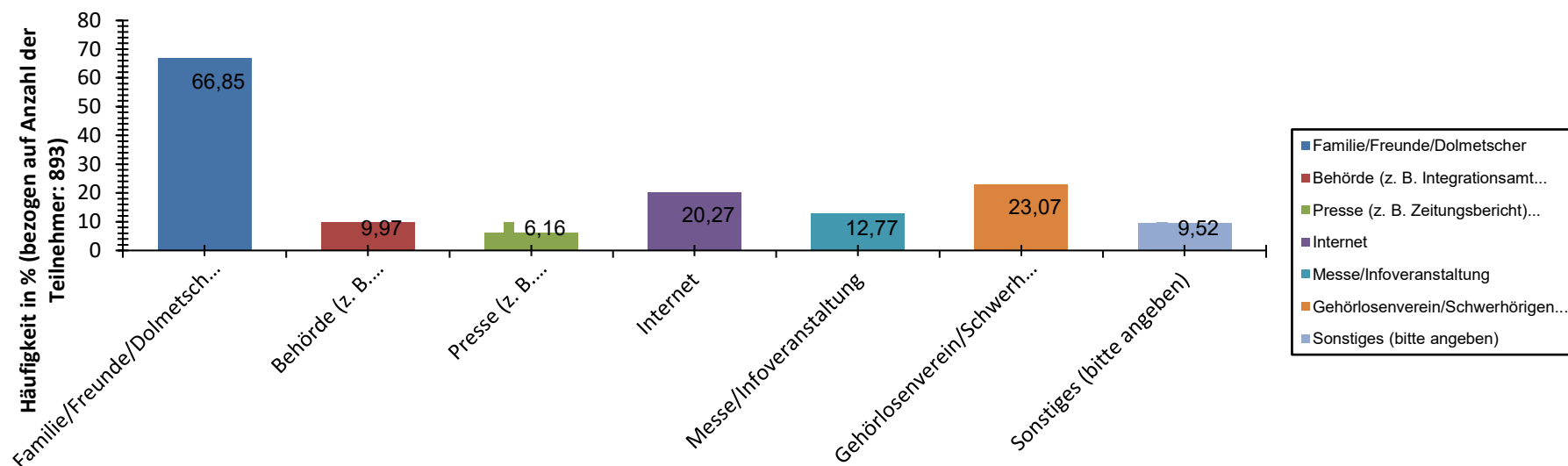


Frage 2 - Woher kennen Sie Tess?

Statusdaten

von 905 Teilnehmer	Anzahl	Prozent
Frage gesehen	905	100%
Frage beantwortet	893	98.67%
Frage nicht beantwortet	12	1.33%

Woher kennen Sie Tess?

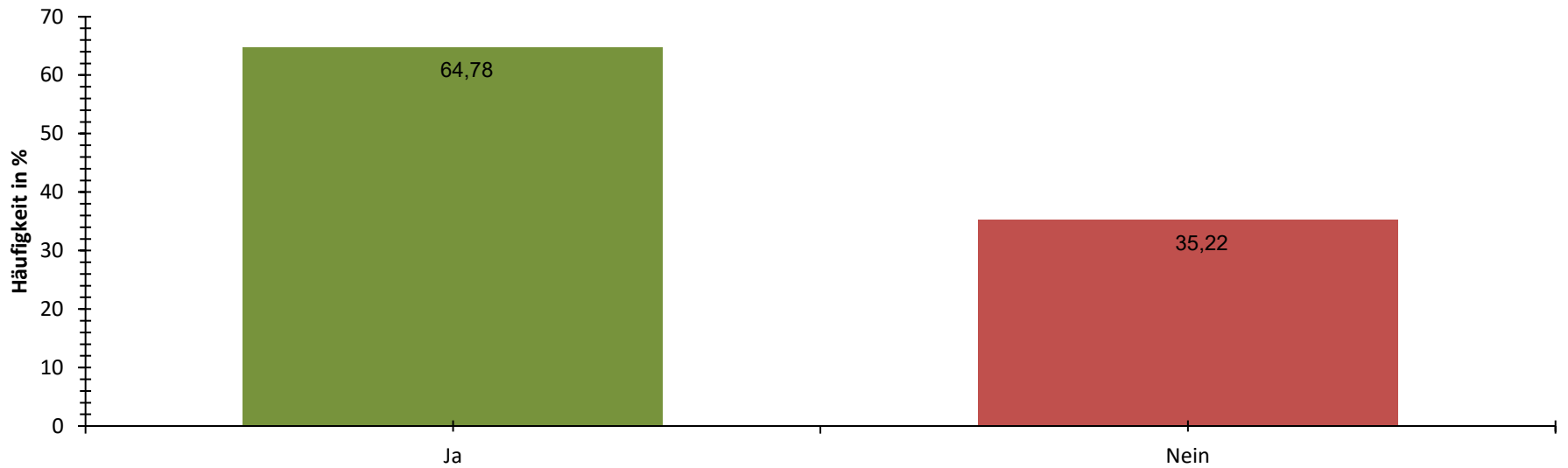


Frage 3 - Sind Sie mit den beruflichen Öffnungszeiten zufrieden?

Statusdaten

von 905 Teilnehmer	Anzahl	Prozent
Frage gesehen	905	100%
Frage beantwortet	744	82.21%
Frage nicht beantwortet	161	17.79%

Sind Sie mit den beruflichen Öffnungszeiten zufrieden?

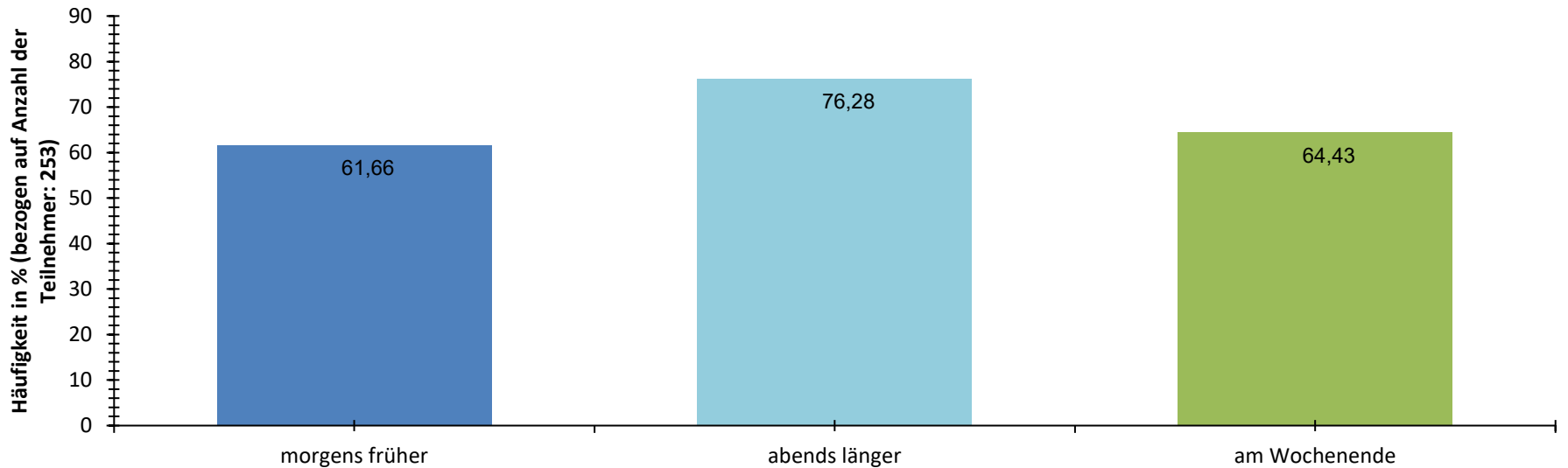


Frage 4 - Wie hätten Sie die Öffnungszeiten lieber?

Statusdaten

von 905 Teilnehmer	Anzahl	Prozent
Frage gesehen	262	28.95%
Frage beantwortet	253	27.96%
Frage nicht beantwortet	652	72.04%

Wie hätten Sie die Öffnungszeiten lieber?



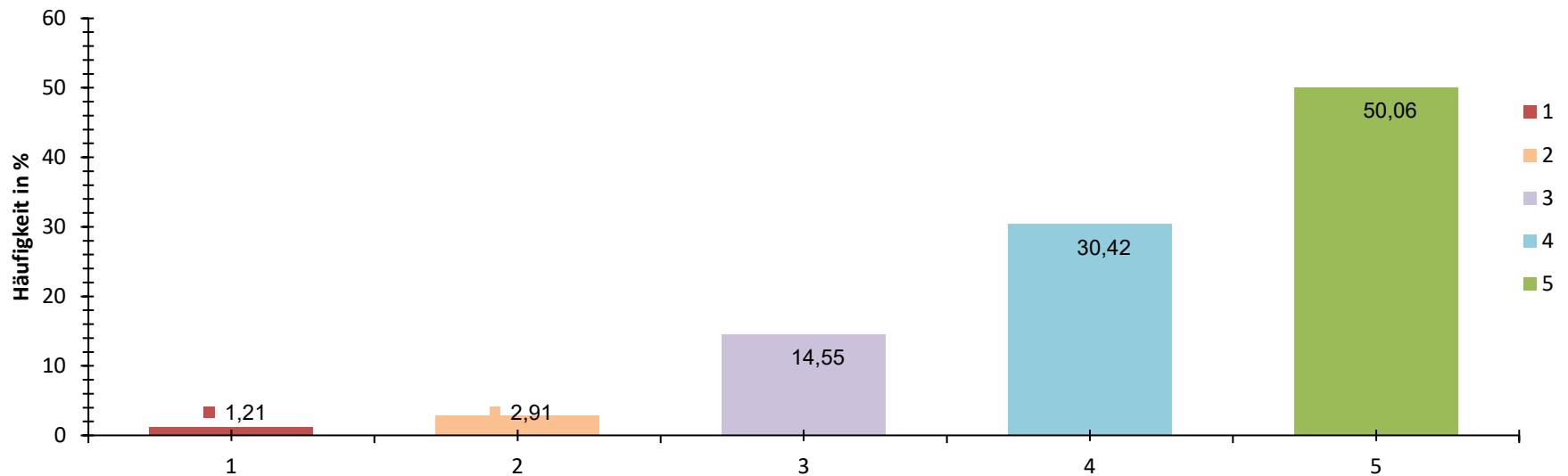
Frage 5a - Wie zufrieden sind Sie mit folgenden Services von Tess?



Statusdaten

Wert/Antwort	Anzahl	Häufigkeit
1	10	1.21%
2	24	2.91%
3	120	14.55%
4	251	30.42%
5	413	50.06%
Gesamt	818	90.39%

Tess-Kundenservice



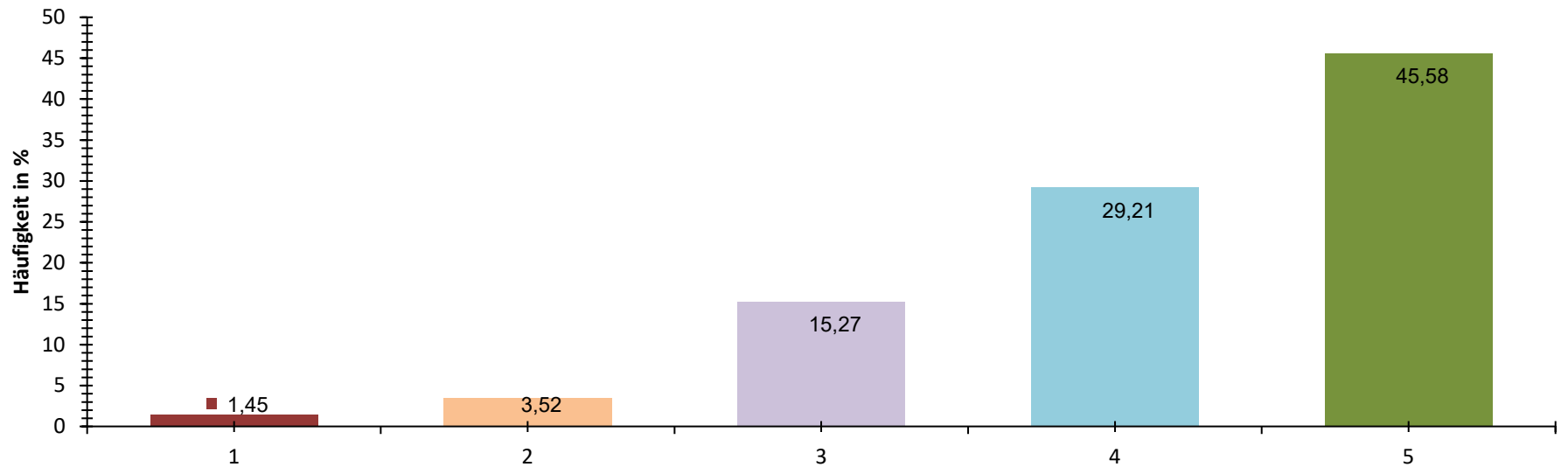
1 sehr schlecht bis 5 sehr gut

Frage 5b - Wie zufrieden sind Sie mit folgenden Services von Tess?

Statusdaten

Wert/Antwort	Anzahl	Häufigkeit
1	12	1.45%
2	29	3.52%
3	126	15.27%
4	241	29.21%
5	376	45.58%
Gesamt	784	86.63%

Tess-Support



■ 1 sehr schlecht bis ■ 5 sehr gut

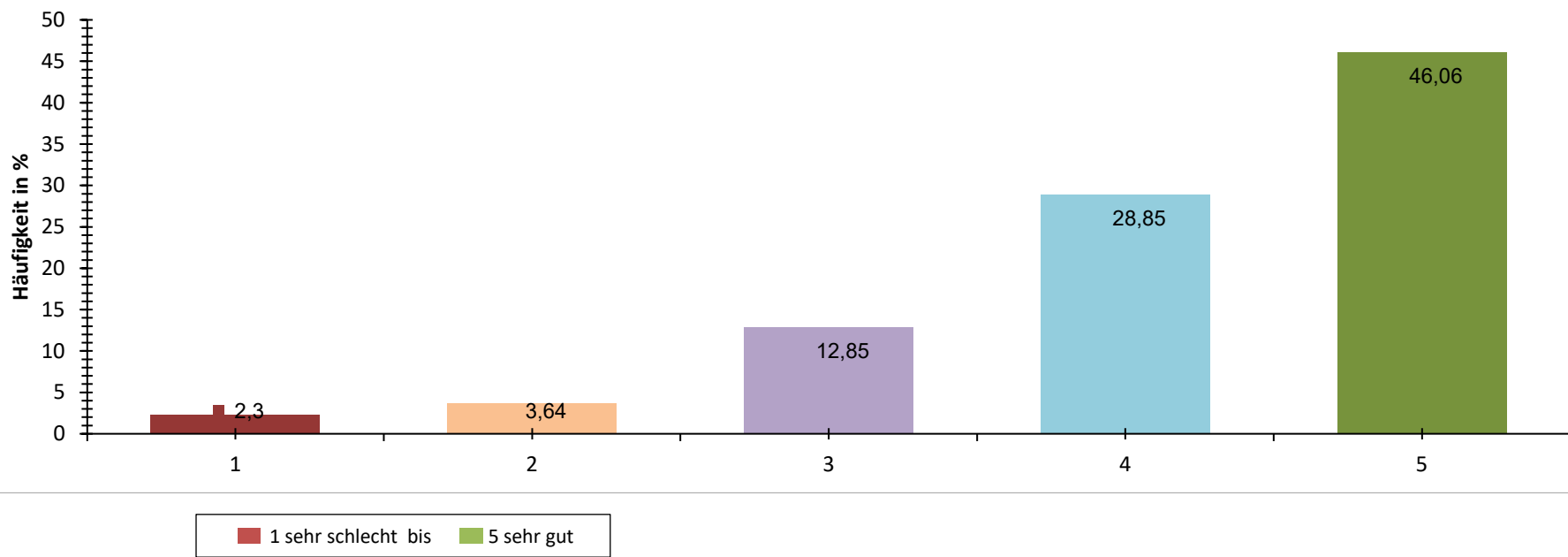
Frage 5c - Wie zufrieden sind Sie mit folgenden Services von Tess?



Statusdaten

Wert/Antwort	Anzahl	Häufigkeit
1	19	2.30%
2	30	3.64%
3	106	12.85%
4	238	28.85%
5	380	46.06%
Gesamt	773	85.41%

Tess-Verwaltung

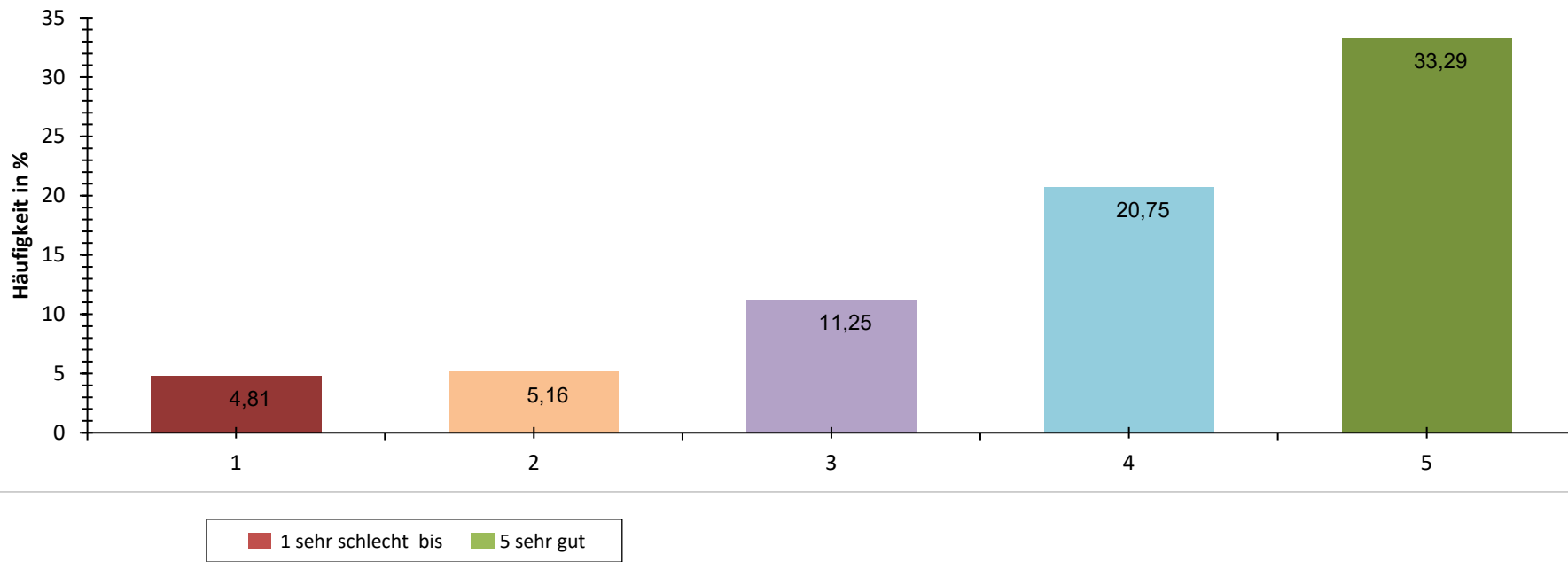


Frage 6a - Wie zufrieden sind Sie mit der Technik? Bewerten Sie nur, was Sie benutzen.

Statusdaten

Wert/Antwort	Anzahl	Häufigkeit
1	41	4.81%
2	44	5.16%
3	96	11.25%
4	177	20.75%
5	284	33.29%
Gesamt	642	70.94%

Computer/Laptop mit myMMXtc

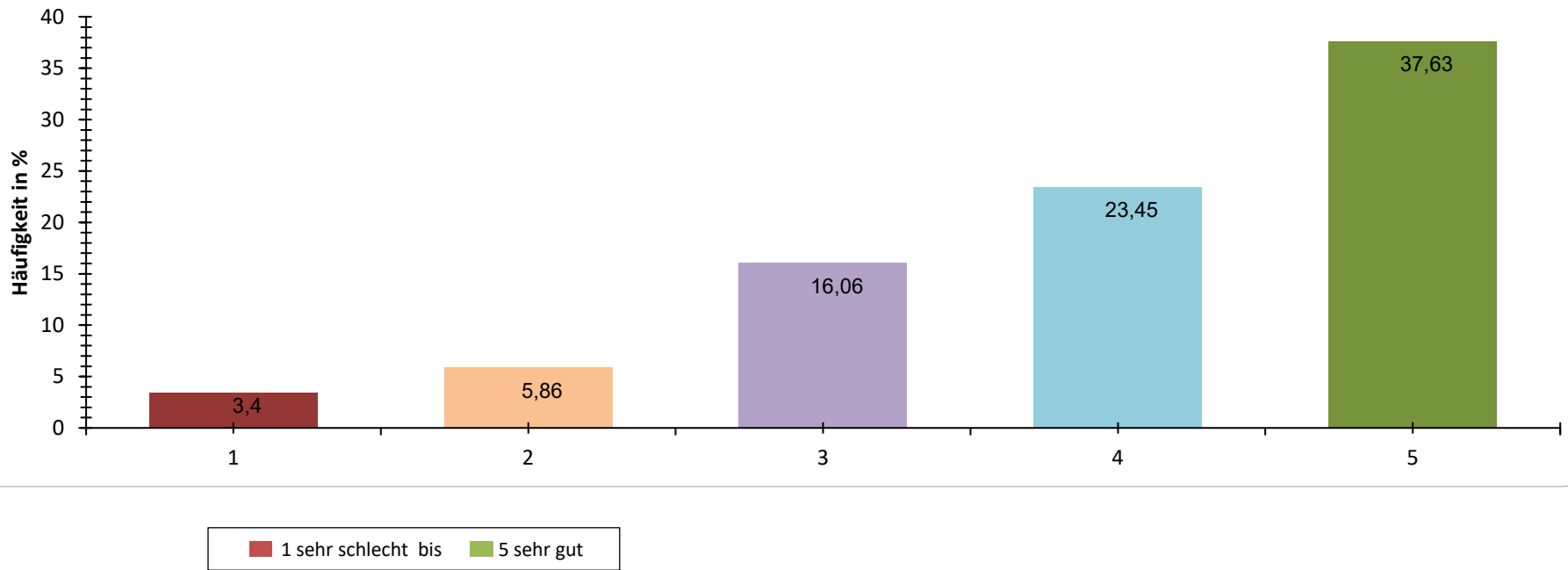


Frage 6b - Wie zufrieden sind Sie mit der Technik? Bewerten Sie nur, was Sie benutzen.

Statusdaten

Wert/Antwort	Anzahl	Häufigkeit
1	29	3.40%
2	50	5.86%
3	137	16.06%
4	200	23.45%
5	321	37.63%
Gesamt	737	81.44%

Smartphone/Tablet mit Tess-App

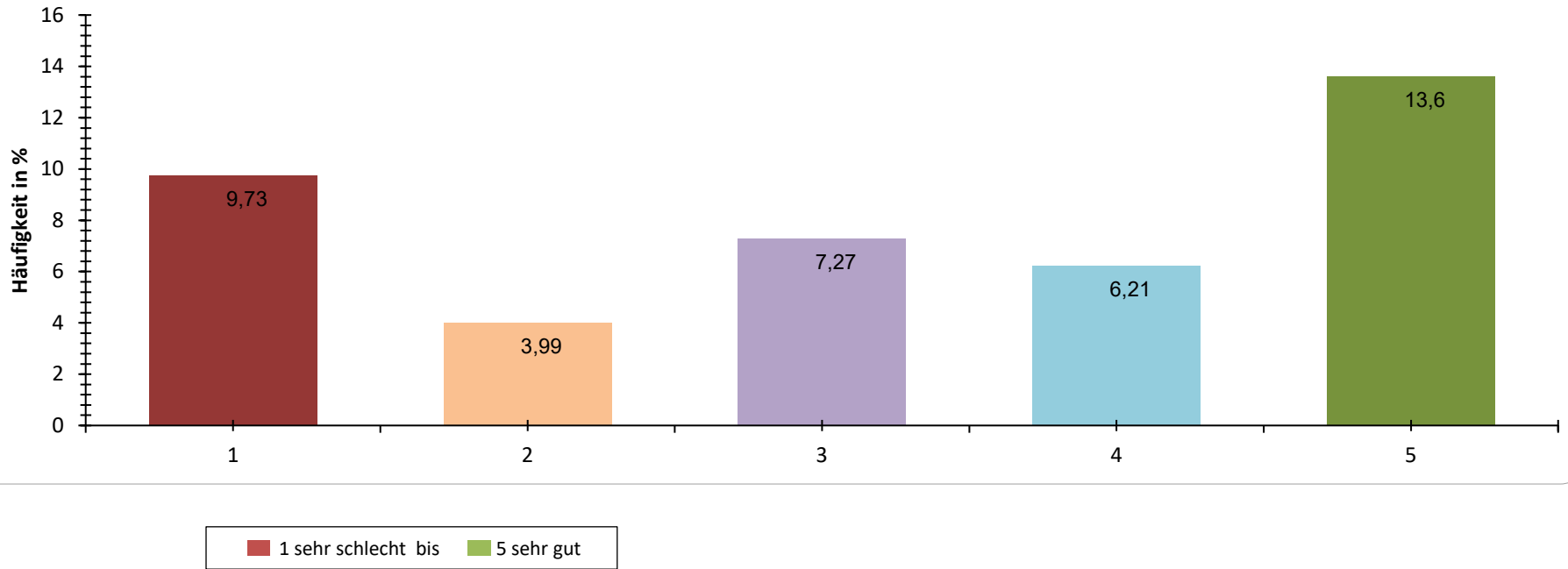


Frage 6c - Wie zufrieden sind Sie mit der Technik? Bewerten Sie nur, was Sie benutzen.

Statusdaten

Wert/Antwort	Anzahl	Häufigkeit
1	83	9.73%
2	34	3.99%
3	62	7.27%
4	53	6.21%
5	116	13.60%
Gesamt	348	38.45%

Apple PC

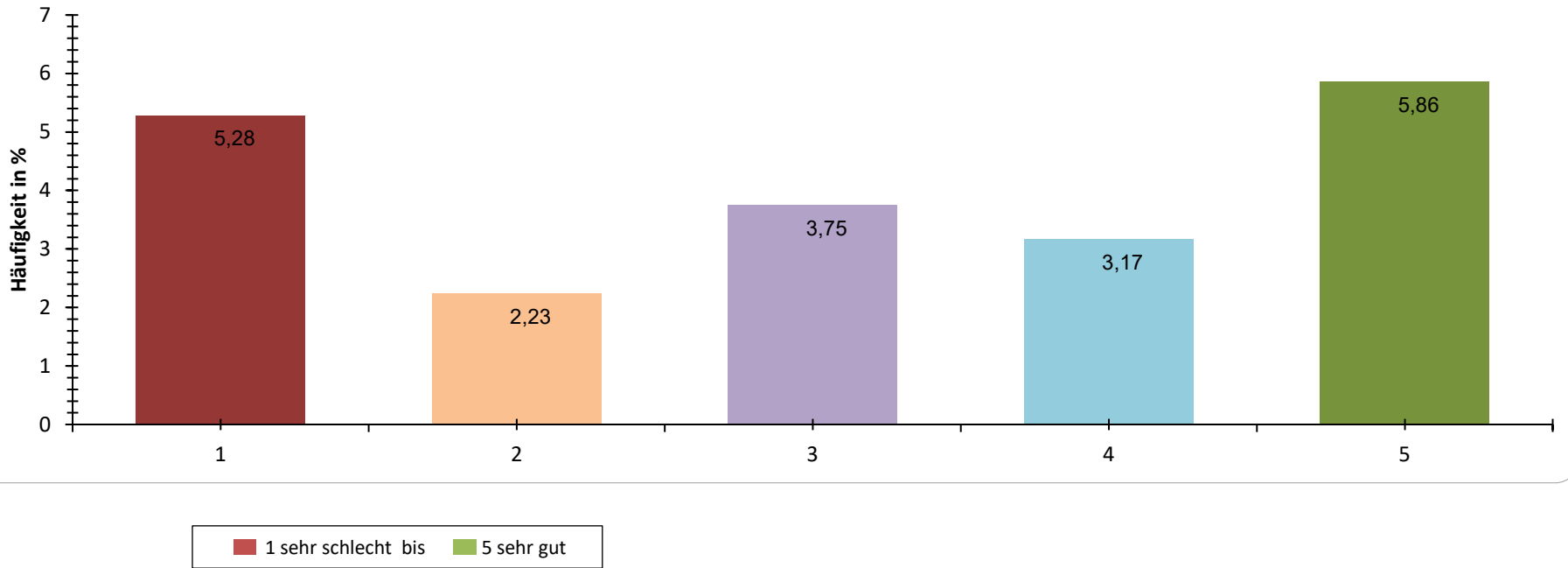


Frage 6d - Wie zufrieden sind Sie mit der Technik? Bewerten Sie nur, was Sie benutzen.

Statusdaten

Wert/Antwort	Anzahl	Häufigkeit
1	45	5.28%
2	19	2.23%
3	32	3.75%
4	27	3.17%
5	50	5.86%
Gesamt	173	19.12%

SIP-Telefon



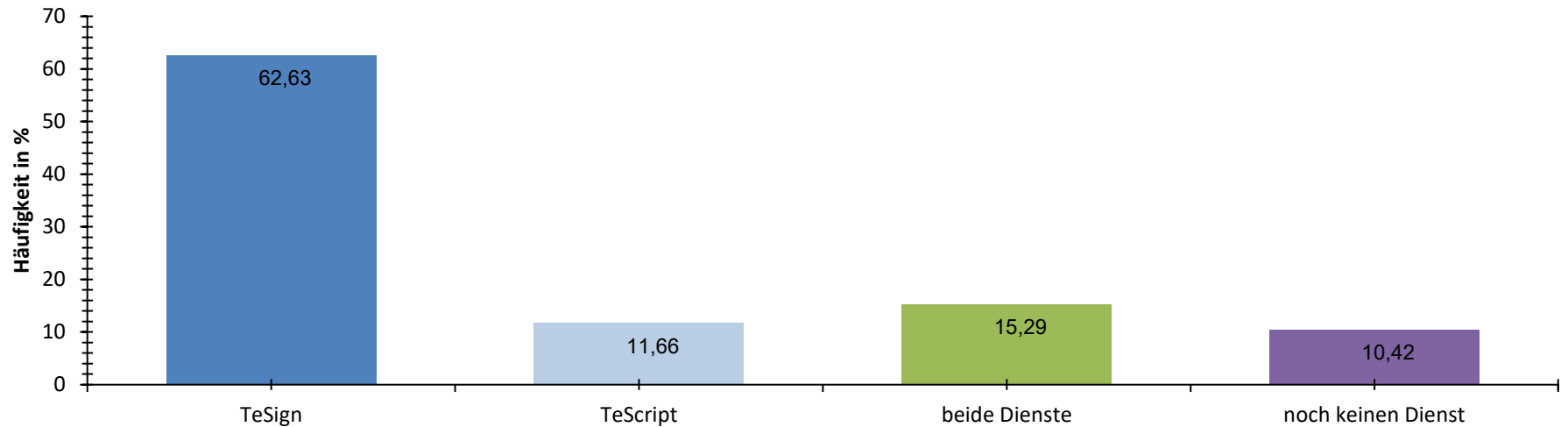
Frage 7 - Welchen Dienst von Tess nutzen Sie?



Statusdaten

von 905 Teilnehmer	Anzahl	Prozent
Frage gesehen	905	100%
Frage beantwortet	883	97.57%
Frage nicht beantwortet	22	2.43%

Welchen Dienst von Tess nutzen Sie?

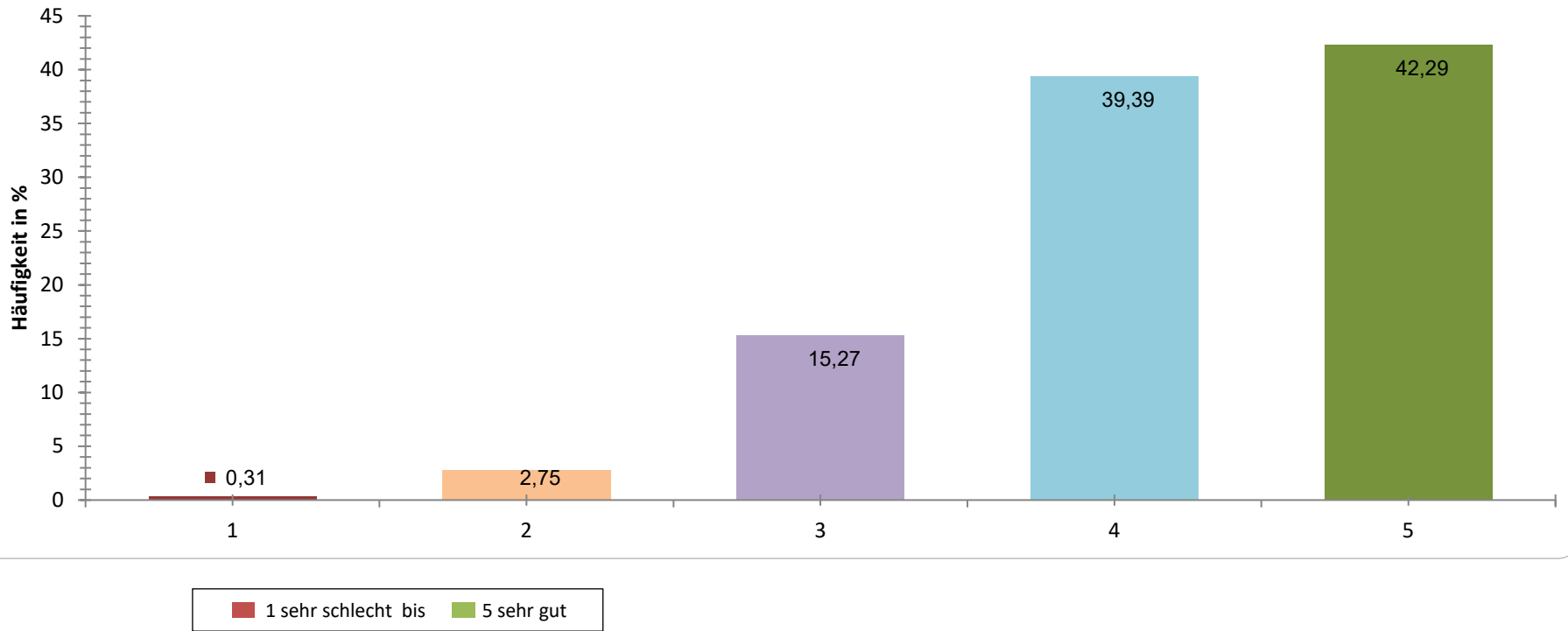


Frage 8 - Wie beurteilen Sie die DGS-Kompetenz der Gebärdensprachdolmetscher:innen?

Statusdaten

von 905 Teilnehmer	Anzahl	Prozent
Frage gesehen	688	76.02%
Frage beantwortet	655	72.38%
Frage nicht beantwortet	250	27.62%

Wie beurteilen Sie die DGS-Kompetenz der Gebärdensprachdolmetscher:innen?



Frage 9 - Verstehen die Gebärdensprachdolmetscher:innen Ihre DGS gut?

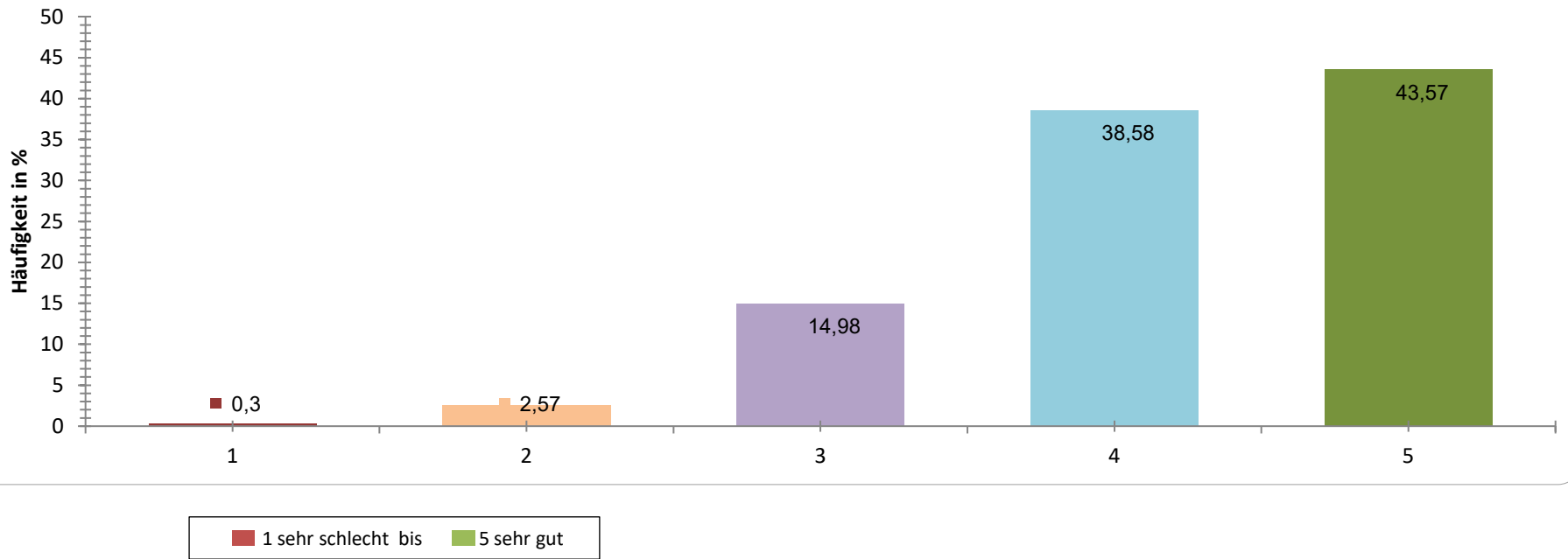


Tess
Relay-Dienste.

Statusdaten

von 905 Teilnehmer	Anzahl	Prozent
Frage gesehen	688	76.02%
Frage beantwortet	661	73.04%
Frage nicht beantwortet	244	26.96%

Verstehen die Gebärdensprachdolmetscher:innen Ihre DGS gut?

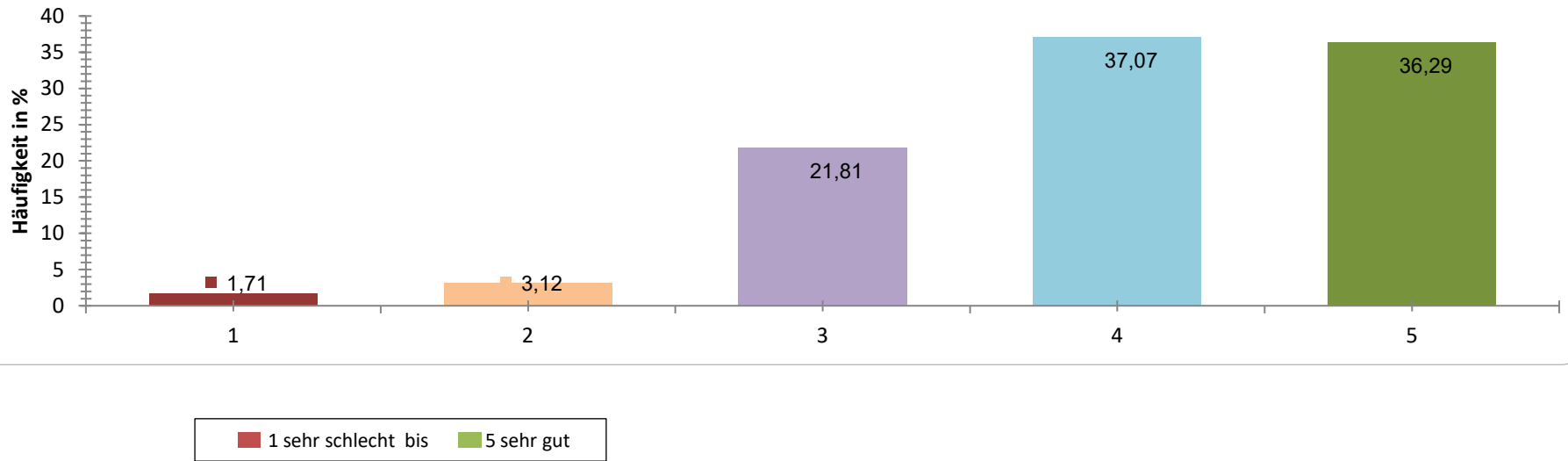


Frage 10 - Haben Sie den Eindruck Ihre Gespräche über Tess verlaufen gut? Das heißt mit wenigen Unterbrechungen oder Nachfragen der Gebärdensprachdolmetscher:innen?

Statusdaten

von 905 Teilnehmer	Anzahl	Prozent
Frage gesehen	688	76.02%
Frage beantwortet	642	70.94%
Frage nicht beantwortet	263	29.06%

Haben Sie den Eindruck Ihre Gespräche über Tess verlaufen gut, das heißt mit wenigen Unterbrechungen oder Nachfragen der Gebärdensprachdolmetscher:innen?

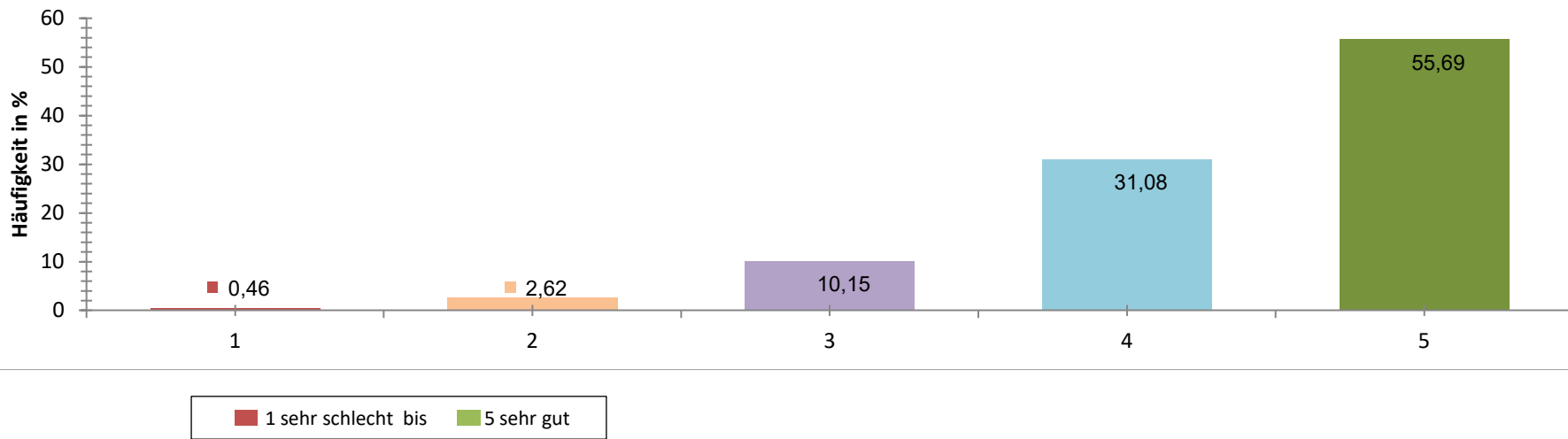


Frage 11 - Wie zufrieden sind Sie mit dem optischen Auftreten der Gebärdensprachdolmetscher:innen? (z.B. Kleidung, Namensschild, Lichtverhältnisse)

Statusdaten

von 905 Teilnehmer	Anzahl	Prozent
Frage gesehen	688	76.02%
Frage beantwortet	650	71.82%
Frage nicht beantwortet	255	28.18%

Wie zufrieden sind Sie mit dem optischen Auftreten der Gebärdensprachdolmetscher:innen? (z.B. Kleidung, Namensschild, Lichtverhältnisse)



Frage 12 - Wie häufig müssen Sie in der Warteschleife bei TeSign warten?

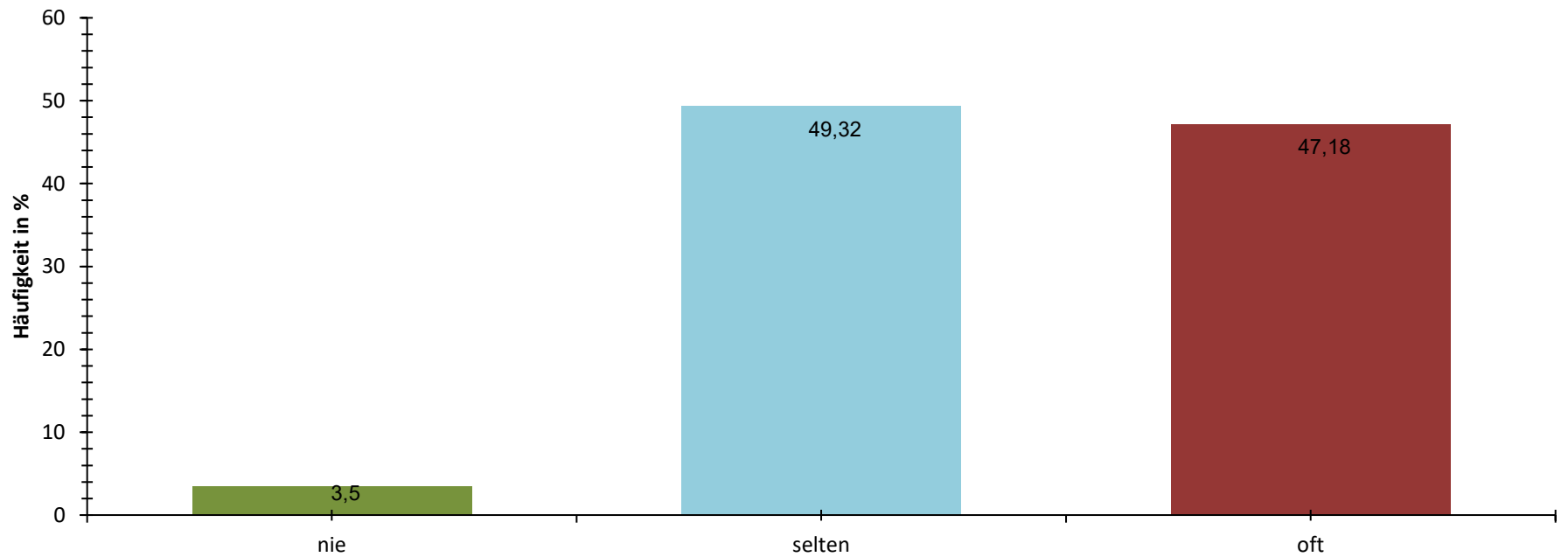


Tess
Relay-Dienste.

Statusdaten

von 905 Teilnehmer	Anzahl	Prozent
Frage gesehen	688	76.02%
Frage beantwortet	657	72.60%
Frage nicht beantwortet	248	27.40%

Wie häufig müssen Sie in der Warteschleife bei TeSign warten?

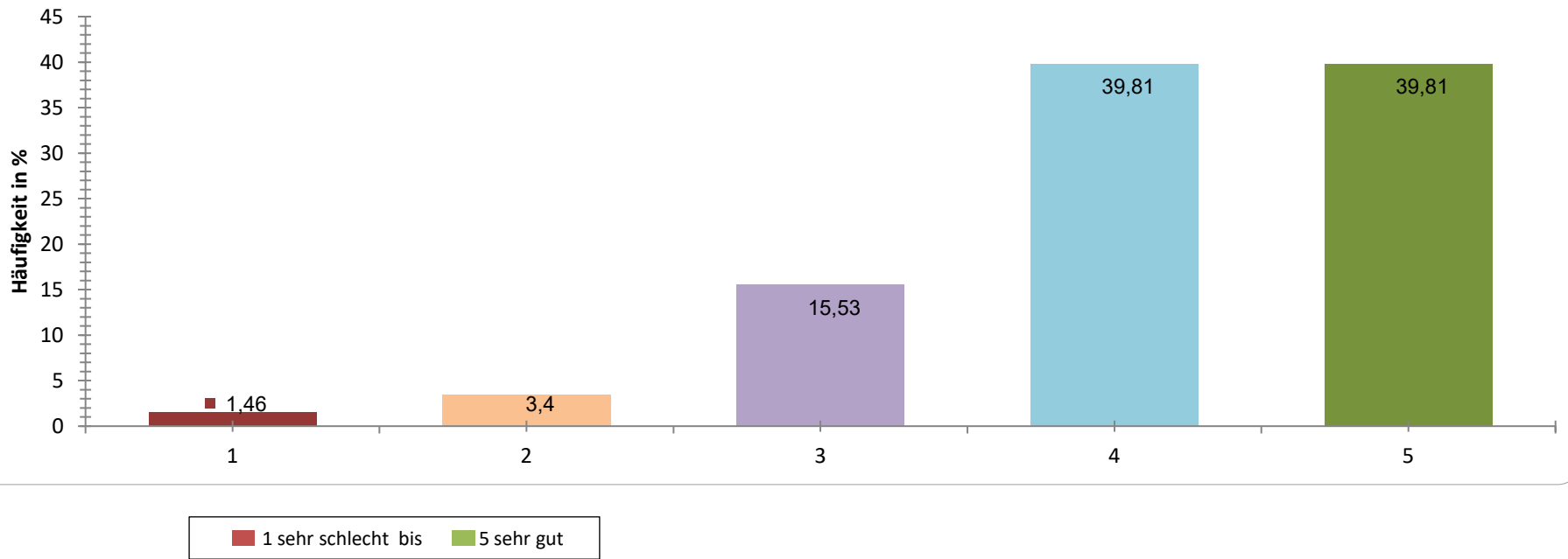


Frage 13 - Wie beurteilen Sie die Schreibgeschwindigkeit der Schriftdolmetscher:innen?

Statusdaten

von 905 Teilnehmer	Anzahl	Prozent
Frage gesehen	238	26.30%
Frage beantwortet	206	22.76%
Frage nicht beantwortet	699	77.24%

Wie beurteilen Sie die Schreibgeschwindigkeit der Schriftdolmetscher:innen?

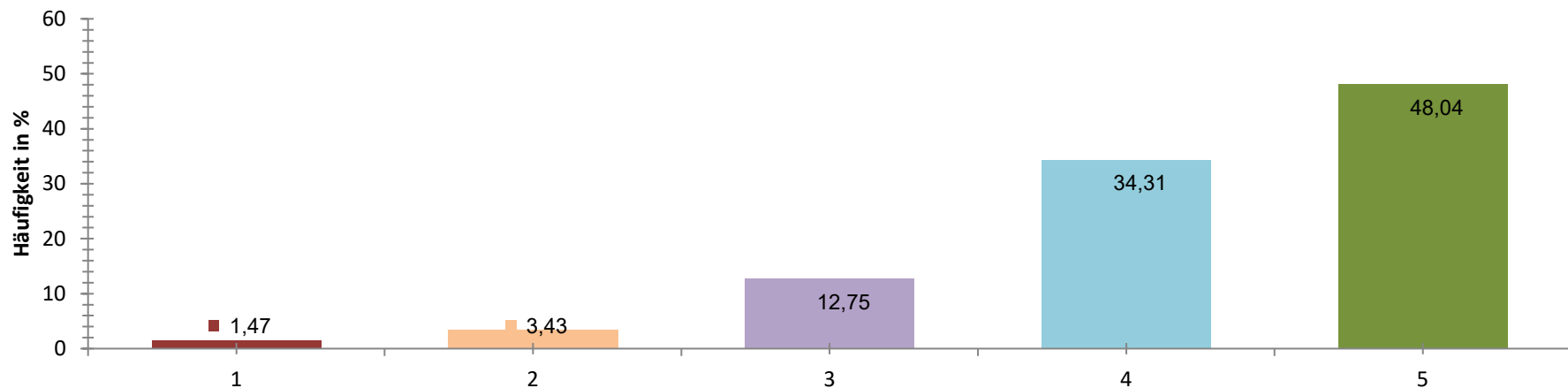


Frage 14 - Haben Sie den Eindruck, Ihre Gespräche über Tess verlaufen gut, das heißt mit wenigen Unterbrechungen oder Nachfragen der Schriftdolmetscher:innen?

Statusdaten

von 905 Teilnehmer	Anzahl	Prozent
Frage gesehen	238	26.30%
Frage beantwortet	204	22.54%
Frage nicht beantwortet	701	77.46%

Haben Sie den Eindruck, Ihre Gespräche über Tess verlaufen gut, das heißt mit wenigen Unterbrechungen oder Nachfragen der Schriftdolmetscher:innen?



■ 1 sehr schlecht bis ■ 5 sehr gut

Frage 15 - Wie häufig müssen Sie bei TeScript in der Warteschleife warten?

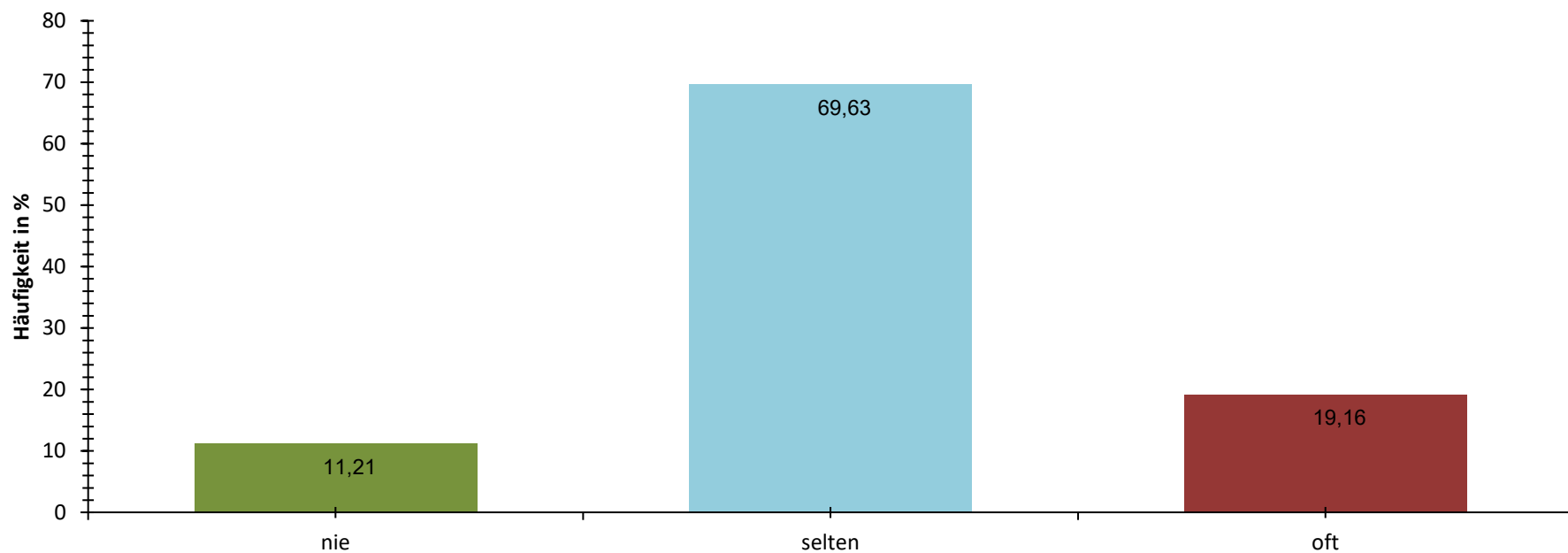


Tess
Relay-Dienste.

Statusdaten

von 905 Teilnehmer	Anzahl	Prozent
Frage gesehen	238	26.30%
Frage beantwortet	214	23.65%
Frage nicht beantwortet	691	76.35%

Wie häufig müssen Sie bei TeScript in der Warteschleife warten?



Frage 16 - Welche Art von Hörschädigung haben Sie?

Statusdaten

von 905 Teilnehmer	Anzahl	Prozent
Frage gesehen	905	100%
Frage beantwortet	889	98.23%
Frage nicht beantwortet	16	1.77%

Welche Art von Hörschädigung haben Sie?

